



14.05.2025

Maria Kinnigkeit

## Unsere Mission: „Bauen mit neuen Lösungen“

- europaweit führender Komplettanbieter für Innenausbau, Gebäudehülle, Gebäudetechnik und Isoliertechnik
- gegründet 1965 von Hans Lindner
- 7.500 Mitarbeiterinnen und Mitarbeiter
- Produktionsstätten und Tochtergesellschaften in mehr als 20 Ländern

 **Lindner**



 **Lindner**

**T I**  
**B E**

T I  
B E

# Wir bleiben am **Zeitgeist**

Als digital Spin-Off der Lindner Group aus Arnstorf bringt die tibe.io GmbH praxisnahe Innovationen direkt für Ihr Unternehmen.



# Wir bleiben am **Zeitgeist**



Umfassenden Digitalisierung aller Unternehmensabläufe

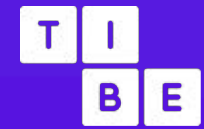


Maßgeschneiderter Lösungen für diverse Anwendungsfälle



LowCode-Entwicklung mit Outsystems neben unserer klassischen Anwendungsentwicklung





**Hans Lindner Stiftung**  
Hans Lindner Regionalförderung



**PARKWOHNSTIFT**  
— Ein Haus der Hans Lindner Stiftung —

**NORIT**

**LEX**  
Ein Unternehmen der Lindner Group

**mk | hotels**



**— LAND · LUFT —**  
LEBERFING



**— SCHLOSS · BRÄU —**  
MARIAKIRCHEN



**— SCHILLER · BRÄU —**  
MÜNCHEN



**— RÜSSELSHEIMER · BRÄU —**



**— REMSCHEIDER · BRÄU —**



**— SCHLOSS —**  
MARIAKIRCHEN



## SiteVision

Digitales  
Mängelmanagement  
und Bauüberwachung

Stetige Entwicklung

Coop. Agentbase

## LinTool

Digitale Verwaltung  
von Mietgeräten auf  
den Baustellen

Stetige Entwicklung

Coop. Agentbase

## Chancen- risiko- management

Digitales Toolset zur  
umfassenden  
Projektbegleitung

1 Entwickler

Eigenentwicklung

## Airport Shut

Buchung  
betriebsin  
Flughafe

1 Entwickler

## OutSystem Projekte



ent

### Airport Shuttle

Buchungsapp für unser betriebsinternes Flughafentaxi

1 Entwickler

Eigenentwicklung

### Connector Mitarbeiter App

Connector zwischen MitarbeiterApp und Personaldatenbank

1 Entwickler

Eigenentwicklung

### LEXapp

Onlineshop zur Bestellung von Kleinteilen, Mietgeräten und Werbemitteln

1 Entwickler

Eigenentwicklung

# Schlüssel-Elemente der **Projekte**

## OutSystems Komponenten

- + Reactive Apps
- + Offline Synchronisation
- + Native Plugins (Kamera)
- + In-App Browser Plugin

## Integrationen

- + ERP Schnittstellen  
(Microservices und SQL)
- + Personalsysteme  
Schnittstellen
- + Externe Shop-Systeme  
(z.B. Shopify)
- + Jira Connectoren
- + REST APIs

## Architektur Besonderheiten

- + Modularer Aufbau für  
Wiederverwendung
- + Wiederverwendbare  
Komponenten

## Technische Highlights

- + Single Sign-On
- + Shared Components
- + Style Guide
- + KI-Integration

# Herausforderungen und **Lösungen**



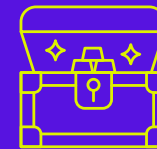
## Herausforderung

Daten mit KI aus PDFs extrahieren.



## Lösung

Feste JSON-Struktur im Prompt definieren, JSON-Teil aus KI-Antwort extrahieren.



## Ergebnis

Datenstruktur, die von OutSystems zuverlässig verarbeitet und an Oxaion weitergegeben werden kann.

# Herausforderungen und **Lösungen**



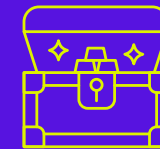
## Herausforderung

Optische Hervorhebung von  
Suchbegriff im  
Suchergebniss.



## Lösung

Bearbeiten des Suchergebnisses mit  
RegEx, Erweitern des Suchbegriffs  
durch HTML-Tag und Übergabe an  
angepasste Forge-Komponente für die  
optimierte Anzeige.



## Ergebnis

Farblich markierter  
Suchbegriff im  
Suchergebnis.

# Unsere nächsten Schritte

- + Aufbau interner Ressourcen / Center of Excellence
- + Abbau der Technischen Schuld
- + Umbau des mobilen Logins um Loginaktivitäten zu minimieren
- + Verschiedene Testcases mit KI

# Dieses Know-how bringen wir mit

- + Implementierung von Outsystems im Unternehmen ohne Programmierhintergrund
- + KI-Integration
- + Anbindung verschiedener REST APIs

Unsere **Fragen**  
an euch?



# Unsere Fragen an euch?

- + Meinungen/Erfahrungen zum Umstieg auf ODC?
- + Welche Anwendungsfälle habt ihr bereits mit KI?
- + Verhältnis Outsystems Eigenentwicklung zu externer Entwicklung?
- + Verhältnis zwischen OS-Apps, klassischer Entwicklung und gekauften Apps?
- + Verhältnis Klassische Entwickler/ Citizen Developer/ Nur Low-Code Entwickler?